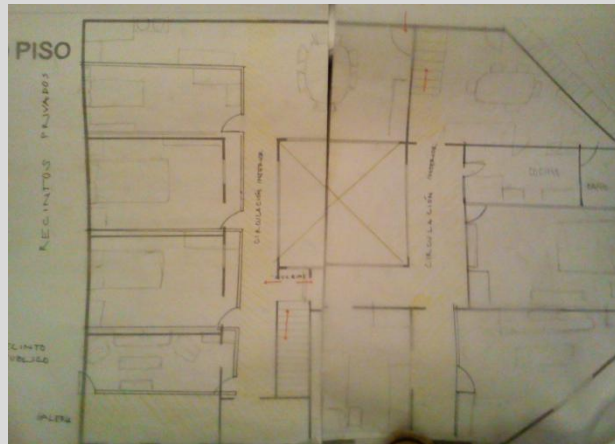
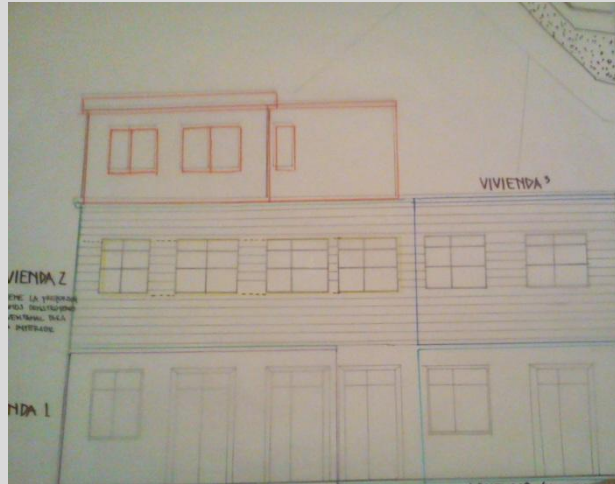


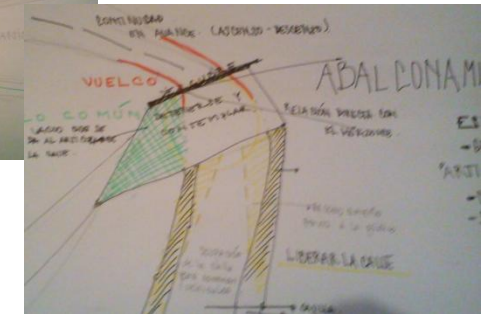
CONFIGURACION PROGRAMATICA POR EFECTO DE LOS ESPESORES DE LUZ Y LA PRESENCIA URBANA



FUNDAMENTOS DE CRITERIOS Y ESTRATEGIAS DE INTERVENCION

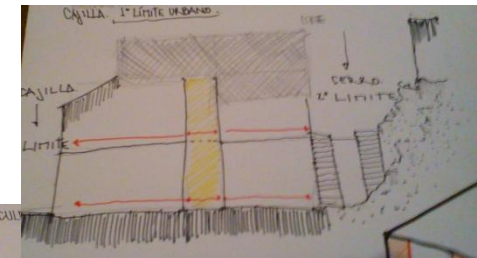
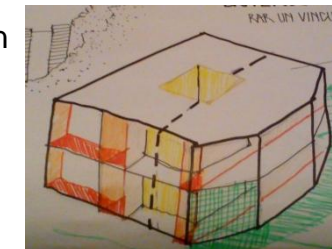
AMBITO URBATECTONICO.

- **CRITERIOS:** Componer la configuración interior a través de POTENCIAR de la calle y crear relaciones vecinales.
- **ESTRATEGIAS:** Generar un centro publico de descanso; llegada y articulación de cajillas.



AMBITO ESPACIAL ARQUITECTONICO INTERIOR / CONSTRUCTIVO

- **CRITERIOS:** conexión horizontal de los frentes, mejorar orden programático,
- **ESTRATEGIA:** crear pasillos y galerías internas que orden el programa y generen recintos de luz



AMBITO PROGRAMATICO / NORMATIVO.

- **CRITERIOS:** potenciar lugares públicos internos, extensión de los espacios públicos, mantener y mejorar la tipología de cajilla y su condición de calle de conexión .
- **ESTRATEGIAS:** mantener la fachada principal de cajillas, niveles y proporción de ventanas pero modificar su distribución interior, mantener ochavos, sacar las viviendas adosadas que no se relación con el preexistente, potenciar el programa comercial en el primer piso a través de una plaza de «descanso», mantener la altura de la vivienda en relación a la calle cajilla para no arruinar su tipología.

