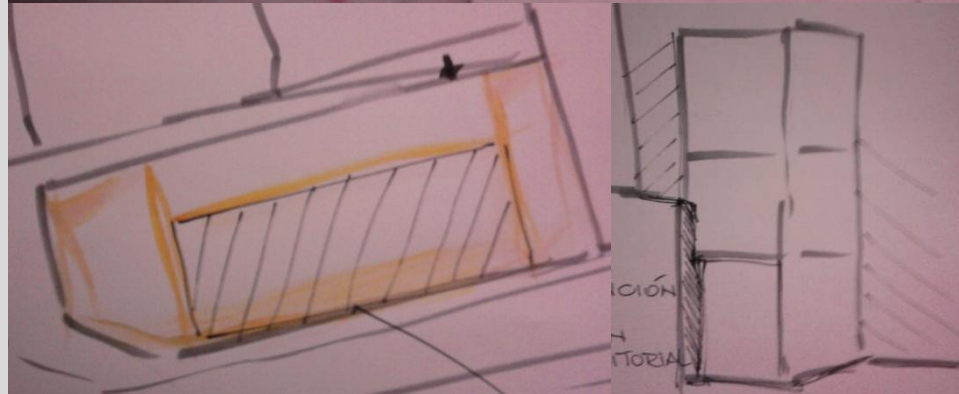
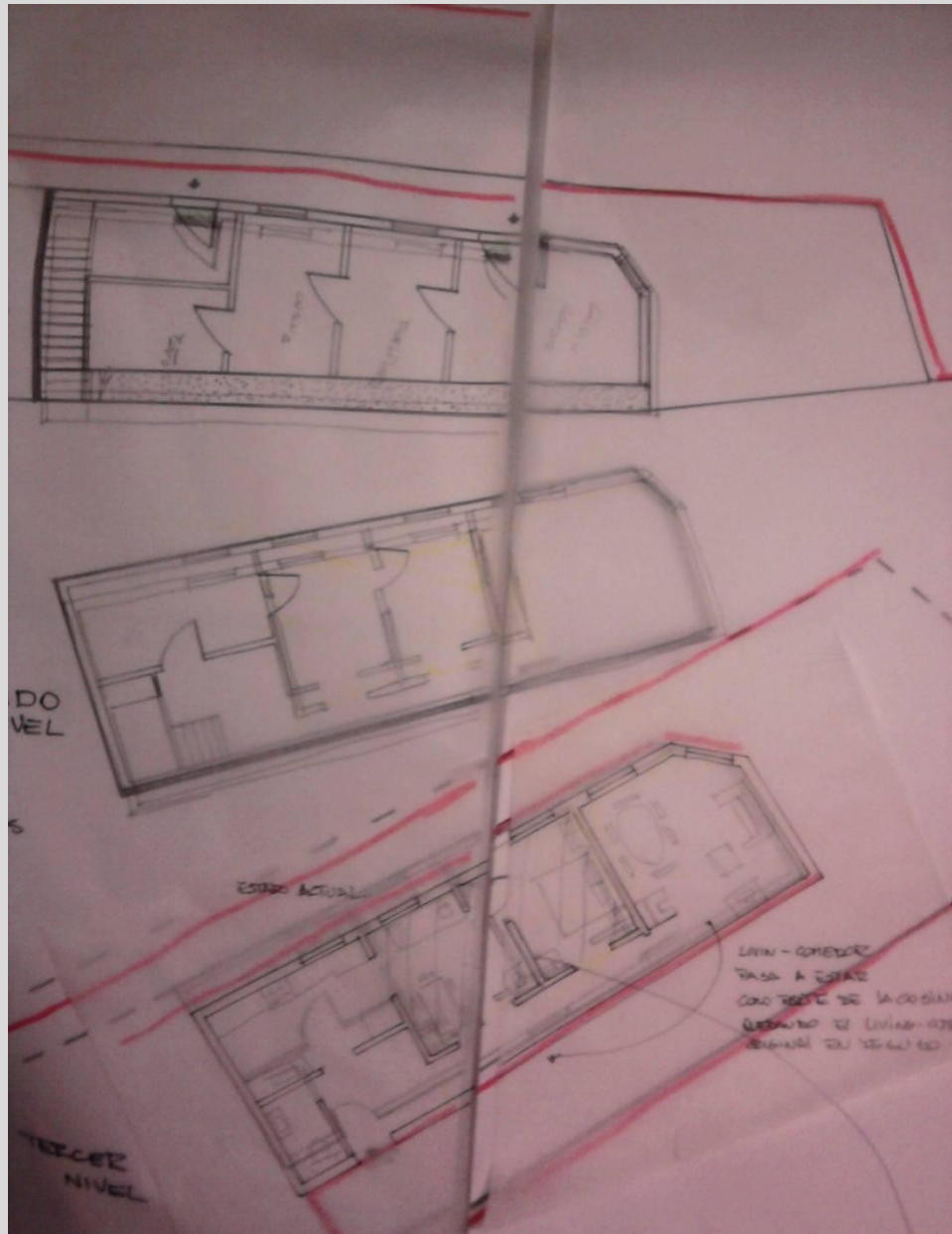


## Planimetría y modelo



**Fundamentos criterios y estrategias de intervención (de acuerdo a problema-valores-diagnóstico).**

**criterios y estrategias se definen para:**

### ÁMBITO URBATECTONICO:

**Criterio de intervención:**

-Integridad/unicidad

**Estrategia:**

-Creación de un "núcleo", el cual recoja las circulaciones involucradas.

**Elementos a usar:**

-Nivelaciones del terreno

### ÁMBITO ESPACIAL ARQUITECTONICO INTERIOR:

**Criterio de intervención:**

-Optimización funcional

**Estrategia:**

-Creación de un espacio central mas publico, mientras los espacios mas privados hacia los extremos.

### ÁMBITO PROGRAMATICO:

**Criterio de intervención:**

-Eficiencia Proyectual

-Reversibilidad

**Estrategia:**

-Complementar el programa existente con nuevos usos.

### ÁMBITO ESTRUCTURAL- CONSTRUCTIVO:

**Criterio de Intervención:**

-Integración urbano territorial

**Estrategia:**

-Accesos atreves de dos circulaciones (2niveles)

### ÁMBITO NORMATIVO:

**Criterio de intervención:**

-Armonía en la composición de la fachada

**Estrategia:**

- Se mantiene la secuencia y proporción de vanos

